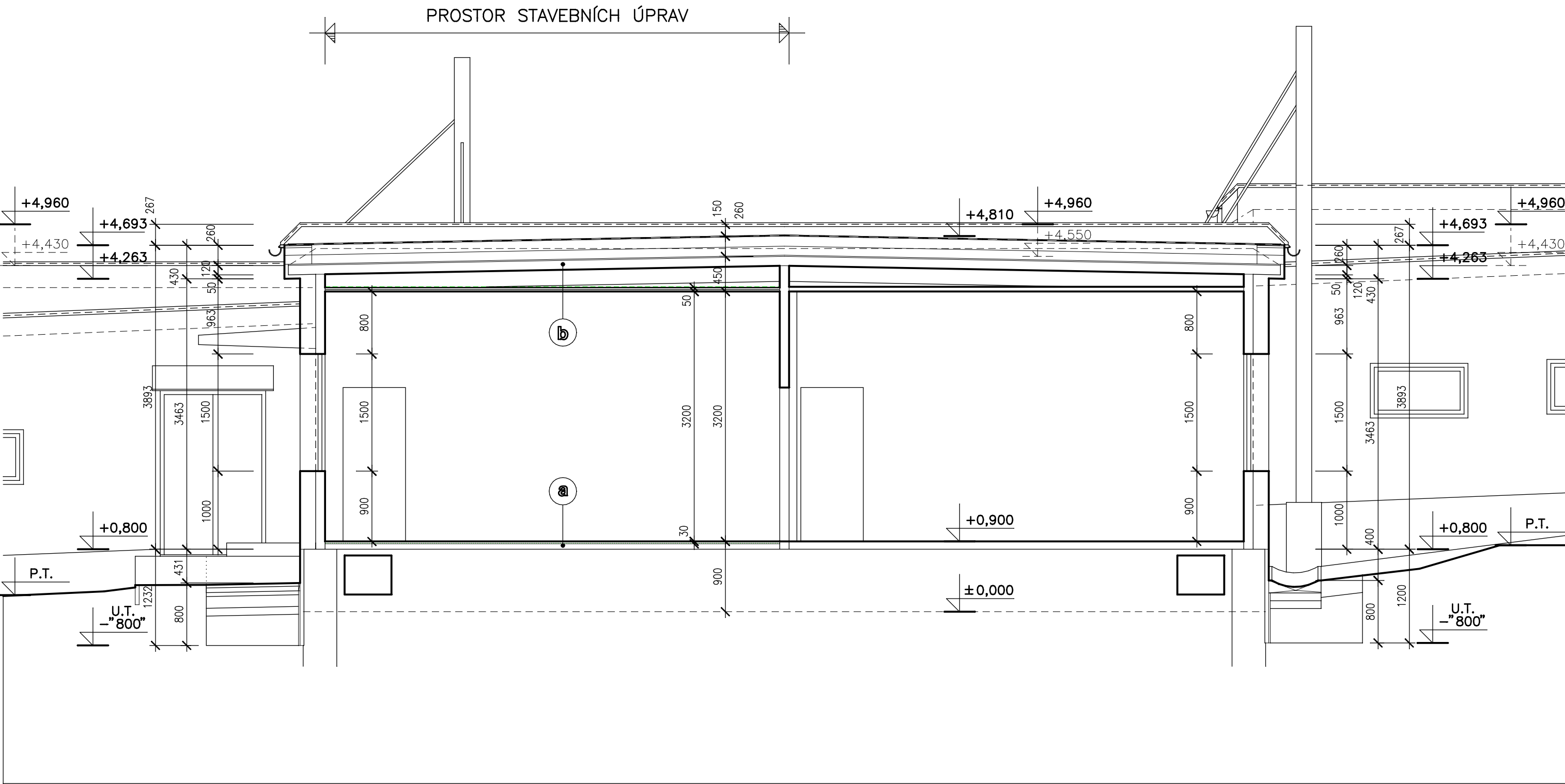


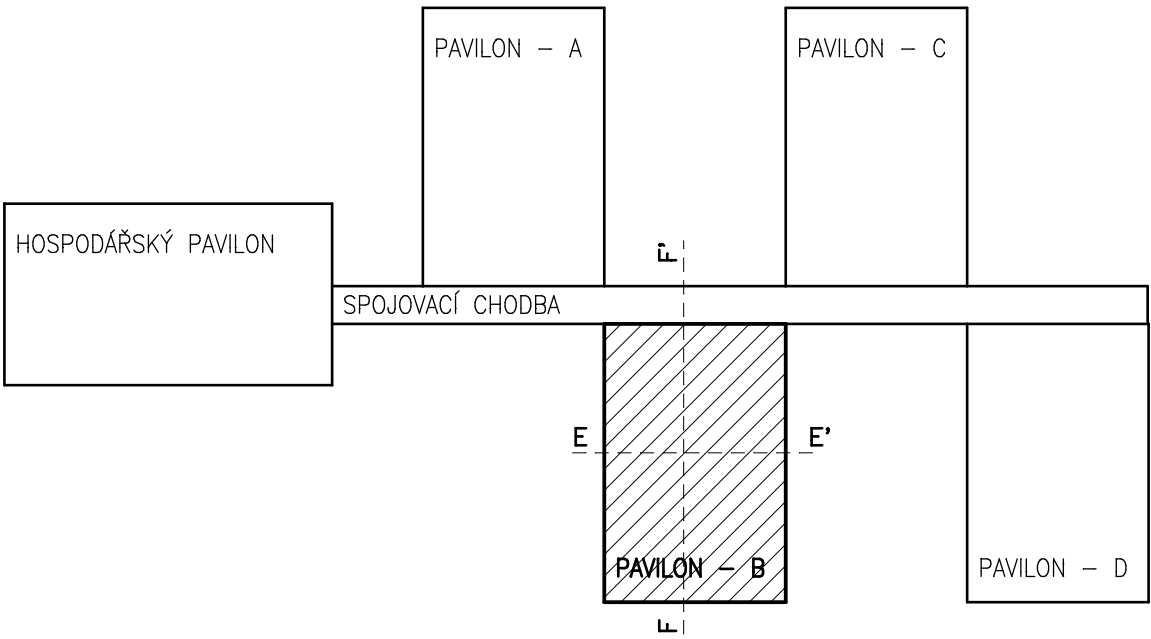
ŘEZ E - E' - PAVILON "B"



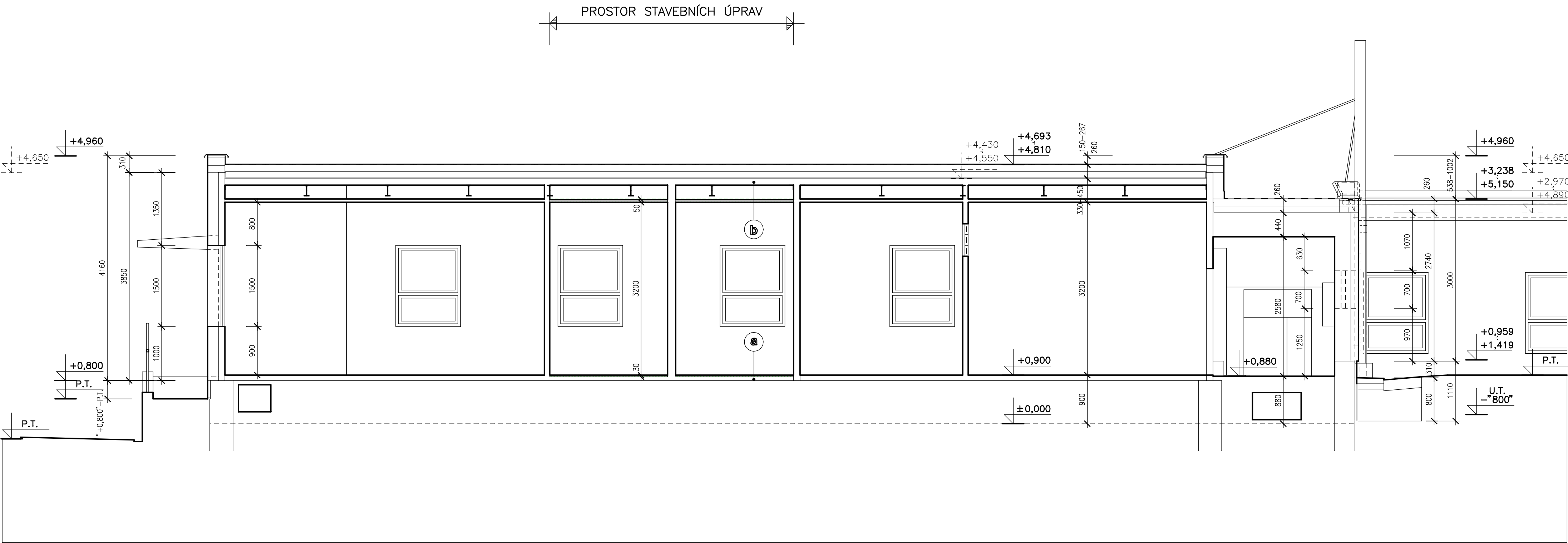
SKLADBY

- a** ● VYBOURÁNÍ STÁVAJÍCÍ KONSTRUKCE PODLAHY (KERAMICKÁ DLAŽBA) V TL. cca 30 mm
- NOVÁ KONSTRUKCE PODLAHY TL. cca 30 mm (VYROVNÁVACÍ POTĚR + NÁŠLAPNÁ VRSTVA)
- STÁVAJÍCÍ KONSTRUKCE PODLAHY
- b** ● VYBOURÁNÍ STÁVAJÍCÍ KONSTRUKCE PODHLEDU – DŘEVĚNÝ ROŠT + ORLEN DESKY + TEPELNÁ IZOLACE Z MINERÁLNÍ PLSTI
- STÁVAJÍCÍ STŘEŠNÍ NOSNÁ KONSTRUKCE Z POLYSTYRENBETONOVÝCH PANELŮ TL. 120 mm
- STÁVAJÍCÍ NOSNÉ OCELOVÉ STŘEŠNÍ NOSNÍKY – VZDUCHOVÁ NEVĚTRANÁ MEZERA
- NOVÁ ZAVĚŠENÁ KONSTRUKCE SÁDROKARTONOVÉHO PODHLEDU Z DESEK TL. 12,5 mm NA KOVOVÉM ROŠTU

SITUAČNÍ SCHEMA OBJEKTŮ



ŘEZ F - F' - PAVILON "B" + SPOJOVACÍ CHODBA



±0,000 = 172,50

PROJEKTANT : INVESTOR : MĚSTSKÝ ÚŘAD : KRAJ : AKCE :	PETR VACHULKA STATUTÁRNÍ MĚSTO DĚČÍN, MÍROVÉ NÁM. 1175/5, DĚČÍN IV-PODMOKLY, 40502 DĚČÍN DĚČÍN ÚSTECKÝ ZATEPLENÍ OBJEKTU A MODERNIZACE SOCIÁLNÍCH ZAŘÍZENÍ <b>MATEŘSKÁ ŠKOLA DC XXXII</b> K. H. BOROVSKÉHO 336 – BOLETICE NAD LABEM – DĚČÍN SO 03 – MODERNIZACE SOCIÁLNÍCH ZAŘÍZENÍ – PAVILON B OBSAH :	PROJEKTOVÁ ČINNOST VE VÝSTAVBĚ <b>PETR VACHULKA</b> DLOUHÁ č.p.17 IČO : 432 43 070, tel. 476704584 HORA SVATÉ KATEŘINY 435 46 FORMÁT: DATUM : STUPEŇ: ČÍSLO ZAKÁZKY: MĚŘÍTKO:	8 A4 PROSINEC 2019 PROVÁDĚNÍ STAVBY 2019/V-29 1 : 50 03-D.1.1.3
--	---	--	--